

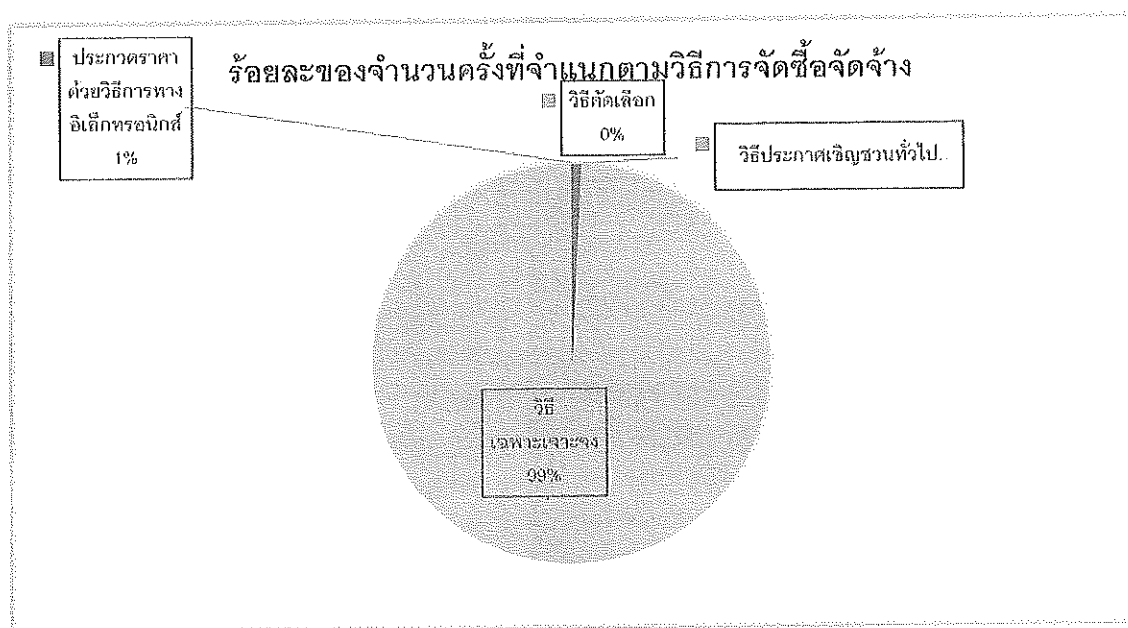
รายงานผลการจัดซื้อ จัดจ้างพัสดุประจำปีงบประมาณ 2565

โรงพยาบาลจิตเวชนครสวรรค์ราชชนครินทร์ ได้จัดทำรายงานการวิเคราะห์ผลการจัดซื้อจัดจ้างประจำปีงบประมาณ พ.ศ. 2565 เพื่อเป็นข้อมูลประกอบการประเมินคุณธรรมและความโปร่งใสในการดำเนินงานของหน่วยงานภาครัฐ ที่กำหนดให้ส่วนราชการมีการวิเคราะห์ผลการจัดซื้อจัดจ้างในรอบปีที่ผ่านมา และนำผลวิเคราะห์ไปปรับปรุงและพัฒนากระบวนการปฏิบัติงาน โดยเฉพาะอย่างยิ่งการจัดซื้อ จัดจ้างภาครัฐที่จะต้องแสดงออกถึง ความโปร่งใส ตรวจสอบได้ในการดำเนินงานอย่างมีประสิทธิภาพและประสิทธิผลและเกิดความคุ้มค่าและเป็นประโยชน์ต่อภาครัฐในปีงบประมาณ พ.ศ. 2566 โรงพยาบาลจิตเวชนครสวรรค์ราชชนครินทร์ดำเนินการจัดซื้อจัดจ้างพัสดุ โดยจำแนกตามประเภทการจัดจ้างได้ดังต่อไปนี้

ตาราง 1 แสดงร้อยละของจำนวนครั้งที่จำแนกตามวิธีการจัดซื้อจัดจ้าง ประจำปีงบประมาณ พ.ศ . 2565

จำนวนครั้ง	วิธีการจัดซื้อจัดจ้าง			
	ประกวดราคาด้วยวิธีการทางอิเล็กทรอนิกส์	วิธีประกาศเชิญชวนทั่วไป	วิธีคัดเลือก	วิธีเฉพาะเจาะจง
631	5	-	1	625
	0.79	0	0.15	99.04

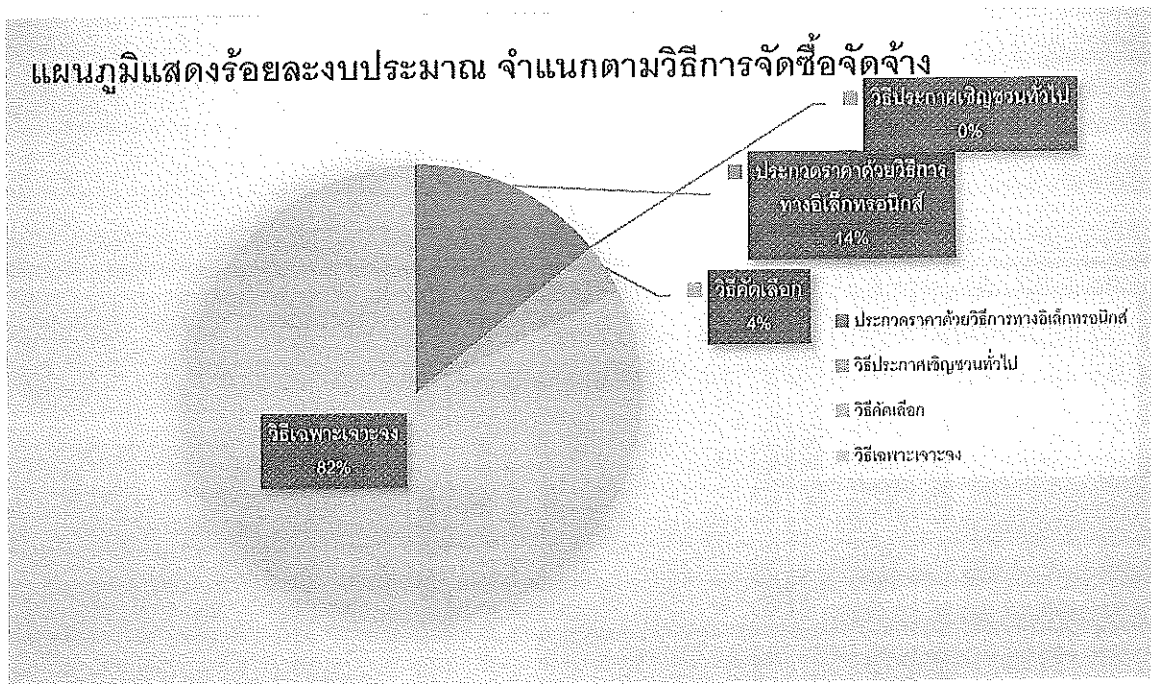
ในปีงบประมาณ พ.ศ. 2565 โรงพยาบาลจิตเวชนครสวรรค์ราชชนครินทร์ ได้ดำเนินการจัดซื้อจัดจ้างมีจำนวนทั้งสิ้น 631 ครั้ง พบว่าวิธีการจัดซื้อจัดจ้างสูงสุดคือ วิธีเฉพาะเจาะจง จำนวน 625 ครั้ง คิดเป็นร้อยละ 98.11 รองลงมาวิธีประกวดราคาด้วยวิธีการทางอิเล็กทรอนิกส์ คือจำนวน 5 ครั้ง คิดเป็นร้อยละ 0.79 และวิธีคัดเลือกการดำเนินงานเพียงครั้ง คิดเป็นร้อยละ 0.15



ตารางที่ 2 แสดงร้อยละงบประมาณ จำแนกตามวิธีการจัดซื้อจัดจ้าง ประจำปีงบประมาณ พ.ศ. 2565

งบประมาณ	วิธีการจัดซื้อจัดจ้าง			
	ประกวดราคาด้วยวิธีการทางอิเล็กทรอนิกส์	วิธีประกาศเชิญชวนทั่วไป	วิธีคัดเลือก	วิธีเฉพาะเจาะจง
67,346,243.57	9,512,460	-	2,458,000	55,375,783.57
	14.12	-	3.64	82.22

ในปีงบประมาณ พ.ศ. 2565 โรงพยาบาลจิตเวชนครสวรรค์ราชนครินทร์ ได้รับงบประมาณจำนวน 67,346,243.57 บาท พบว่างบประมาณที่ใช้ในการจัดซื้อจัดจ้างด้วยวิธี เฉพาะเจาะจง เป็นจำนวนเงินมากที่สุด คือ 55,375,783.57 บาท คิดเป็นร้อยละ 82.22 รองลงมาวิธีประกวดราคาด้วยวิธีการทางอิเล็กทรอนิกส์ คือ 9,512,460 บาท คิดเป็นร้อยละ 14.12 และวิธีคัดเลือก จำนวน 2,458,000 บาท คิดเป็นร้อยละ 3.64



แบบรายงานปัญหา อุปสรรค และข้อเสนอแนะแนวทางการปรับปรุง

ปัญหา อุปสรรค ข้อจำกัดในการจัดซื้อจัดจ้าง

โรงพยาบาลจิตเวชนครสวรรค์ราชชนรินทร์ สรุปปัญหา อุปสรรค ข้อจำกัดในการจัดซื้อจัดจ้าง ประจำปีงบประมาณ พ.ศ. 2565 ดังนี้

1 ระเบียบต่างๆ ด้านพัสดุ รวมทั้งหนังสือเวียนที่เกี่ยวข้องมีค่อนข้างมาก การปฏิบัติงานหรือศึกษางานต้องรัดกุม ดังนั้นอาจใช้เวลาในการทำงาน และปฏิบัติให้รอบคอบ ละเอียด ถูกต้องในการทำงาน

2 ระบบอินเทอร์เน็ตภายในหน่วยงานไม่ค่อยเสถียร ทำให้การทำงานจัดซื้อจัดจ้างที่ต้องเข้าเว็บไซต์ของกรมบัญชีกลางใช้เวลาทำค่อนข้างนาน หรือต้องทำนอกเวลาราชการ

3 เว็บไซต์ของกรมบัญชีกลางมีผู้เข้าใช้งานมากและค่อนข้างมีปัญหา ทำให้ต้องกรอกข้อมูลซ้ำบ่อยๆ

4 ปีงบประมาณ 2565 มีสถานการณ์ระบาด ซึ่งมีผลกระทบกับเรื่องการจัดซื้อจัดจ้าง

แนวทางปรับปรุงประสิทธิภาพของการจัดหาพัสดุในปีถัดไป

โรงพยาบาลจิตเวชนครสวรรค์ราชชนรินทร์ มีแนวทางปรับปรุงประสิทธิภาพของการจัดหาพัสดุ ในปีงบประมาณ พ.ศ. 2566 ดังนี้

- สนับสนุนให้เจ้าหน้าที่ได้รับการอบรมความรู้ด้านการพัสดุฯ

รายงานผลการจัดซื้อจัดจ้าง ประจำปีงบประมาณ พ.ศ. 2565

หน่วยงาน โรงพยาบาลจิตเวชนครสวรรค์ราชชนครินทร์

วิธีการจัดซื้อจัดจ้างตามพระราชบัญญัติการจัดซื้อจัดจ้างและการบริหารพัสดุภาครัฐ พ.ศ. 2560

เดือน	วิธีประกาศเชิญชวนทั่วไป		วิธีคัดเลือก		วิธีเฉพาะเจาะจง		รวม	
	ครั้ง	จำนวนเงิน	ครั้ง	จำนวนเงิน	ครั้ง	จำนวนเงิน	ครั้ง	จำนวนเงิน
ต.ค.-64	5	9,512,460.00		0.00	62	8,627,389.99	67	18,139,849.99
พ.ย.-64			1	2,458,000.00	80	9,012,597.07	81	11,470,597.07
ธ.ค.-64				0.00	49	3,686,264.70	49	3,686,264.70
ม.ค.-65				0.00	54	5,716,059.80	54	5,716,059.80
ก.พ.-65				0.00	48	3,178,703.52	48	3,178,703.52
มี.ค.-65				0.00	42	4,189,634.21	42	4,189,634.21
เม.ย.-65				0.00	38	3,037,426.82	38	3,037,426.82
พ.ค.-65				0.00	51	3,350,682.76	51	3,350,682.76
มิ.ย.-65				0.00	55	5,486,902.01	55	5,486,902.01
ก.ค.-65				0.00	44	4,187,323.90	44	4,187,323.90
ส.ค.-65				0.00	57	3,576,392.10	57	3,576,392.10
ก.ย.-65				0.00	45	1,326,406.69	45	1,326,406.69
รวม	5	9,512,460.00	1	2,458,000.00	625	55,375,783.57	631	67,346,243.57