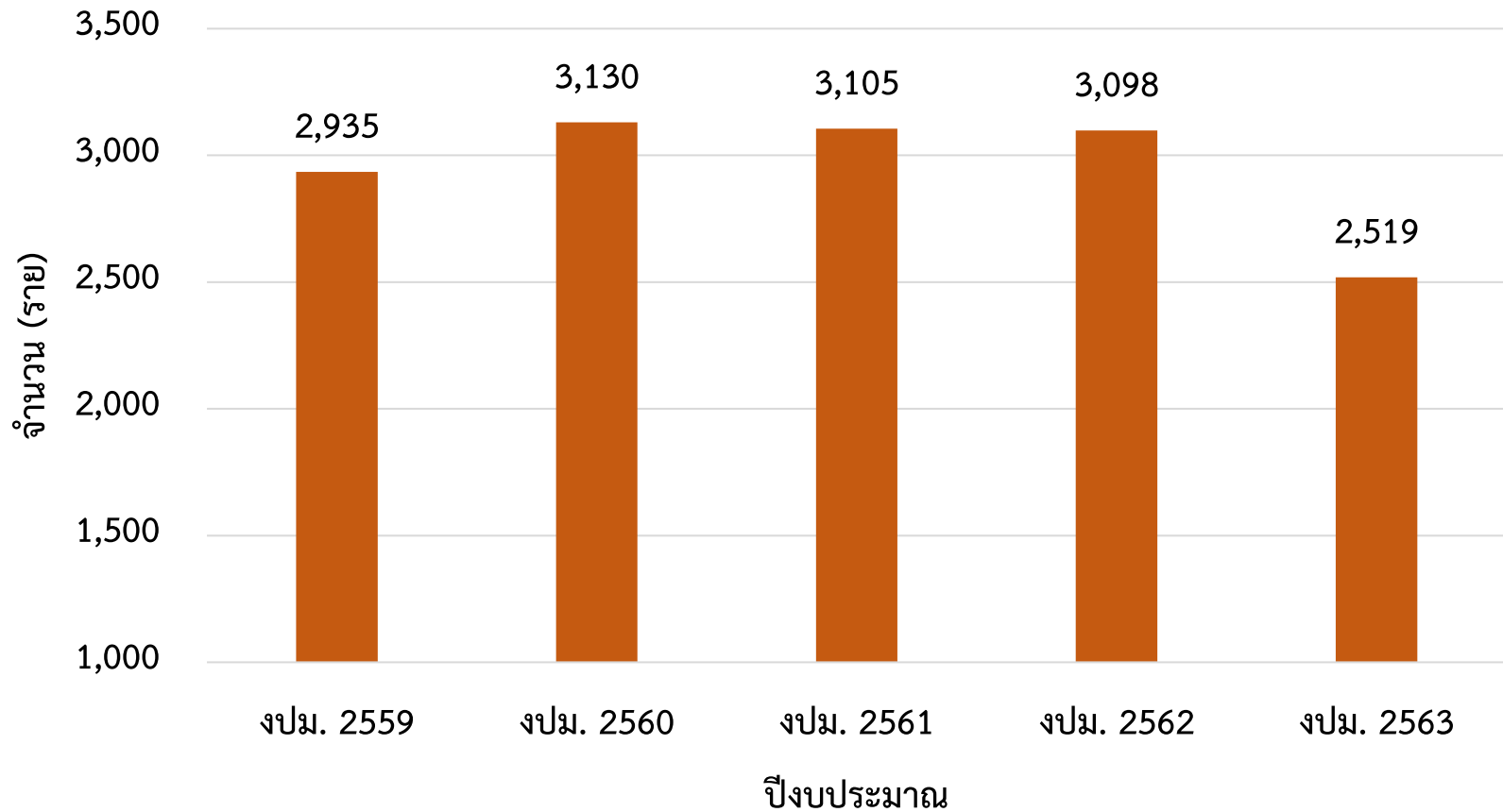
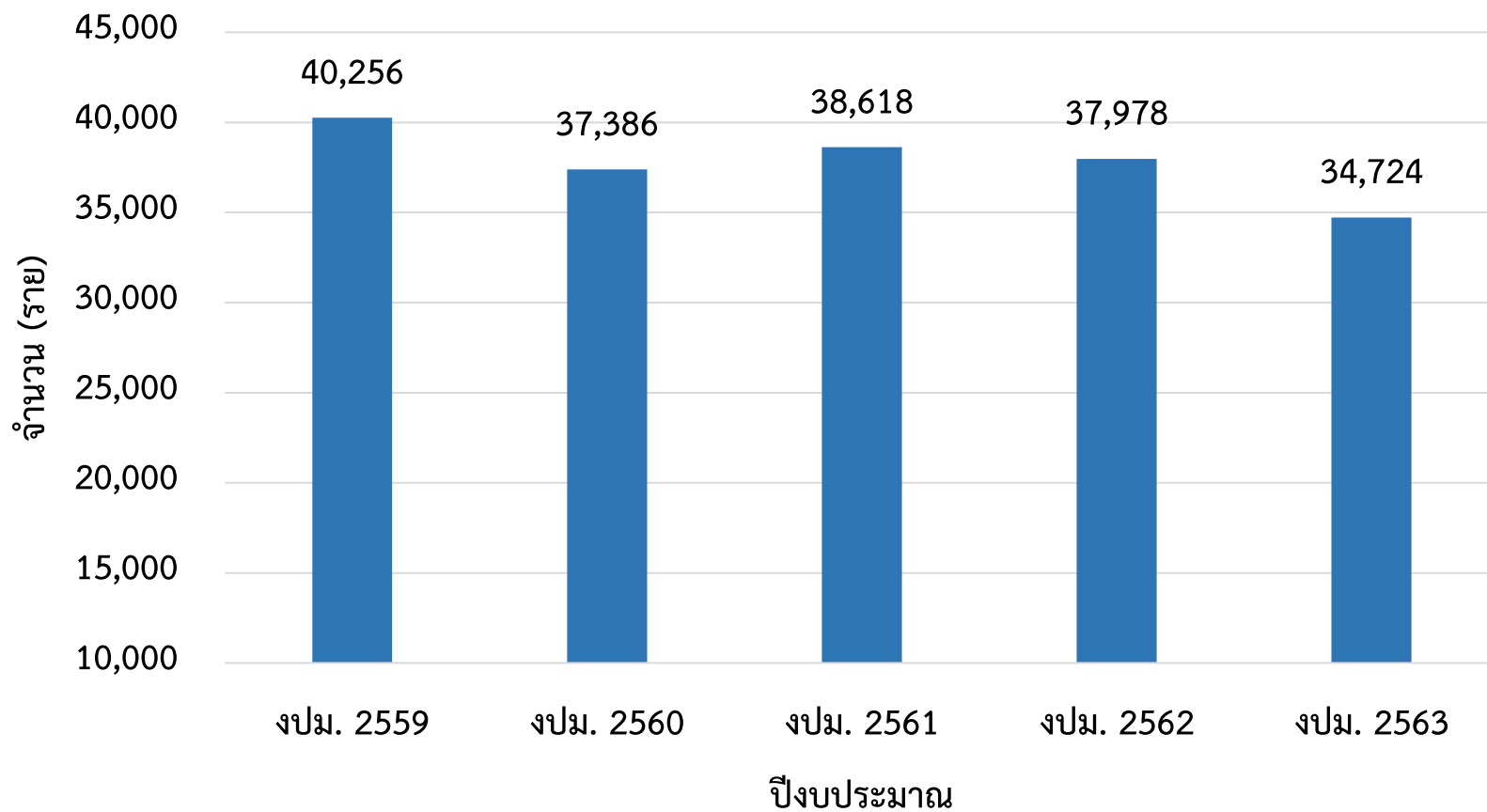


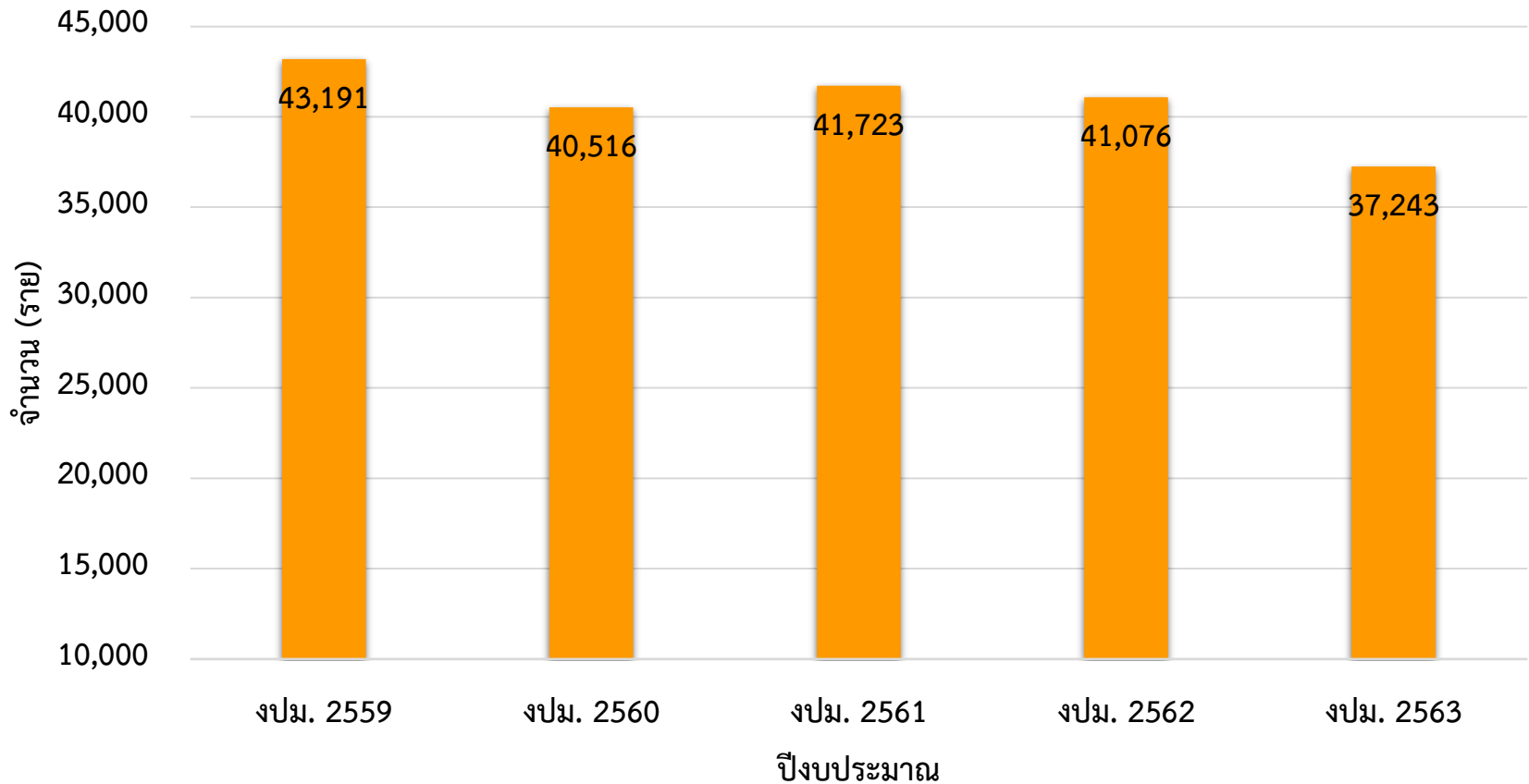
แผนภูมิแสดงจำนวนผู้ป่วยใหม่ ปีงบประมาณ 2559 - 2563



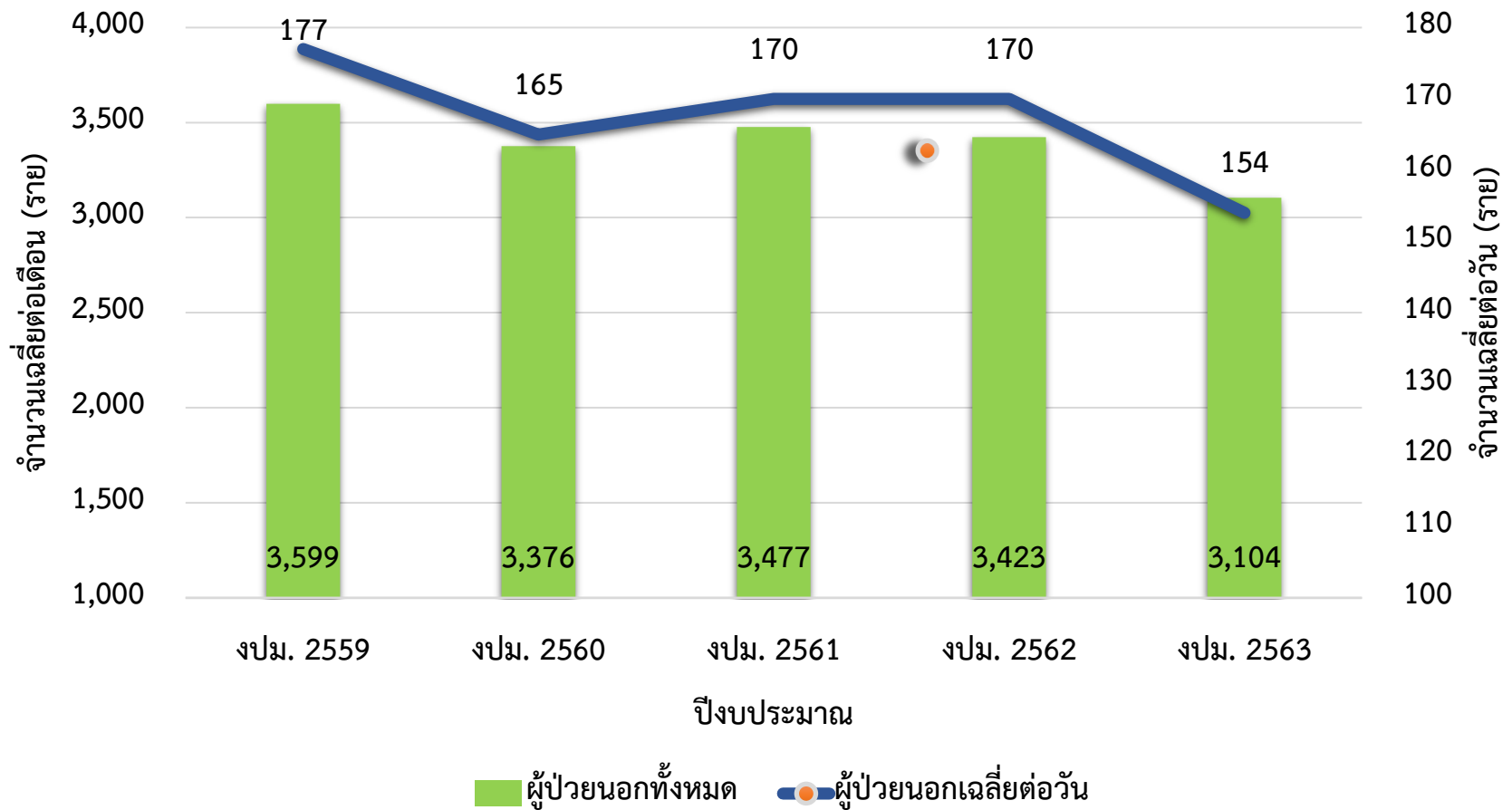
แผนภูมิแสดงจำนวนผู้ป่วยเก่า ปีงบประมาณ 2559 - 2563



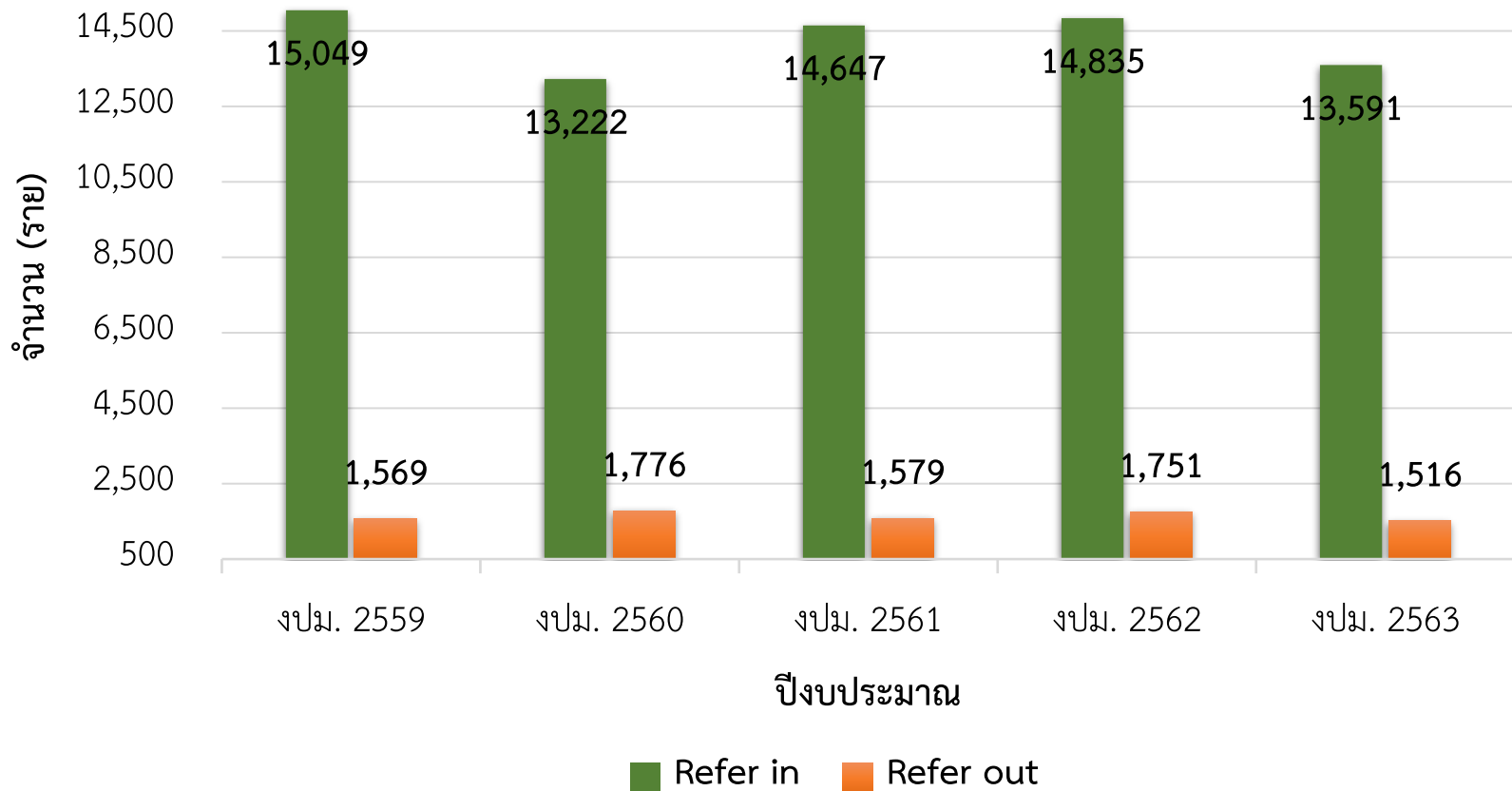
แผนภูมิแสดงจำนวนผู้ป่วยนอกทั้งหมด ปีงบประมาณ 2559 - 2563



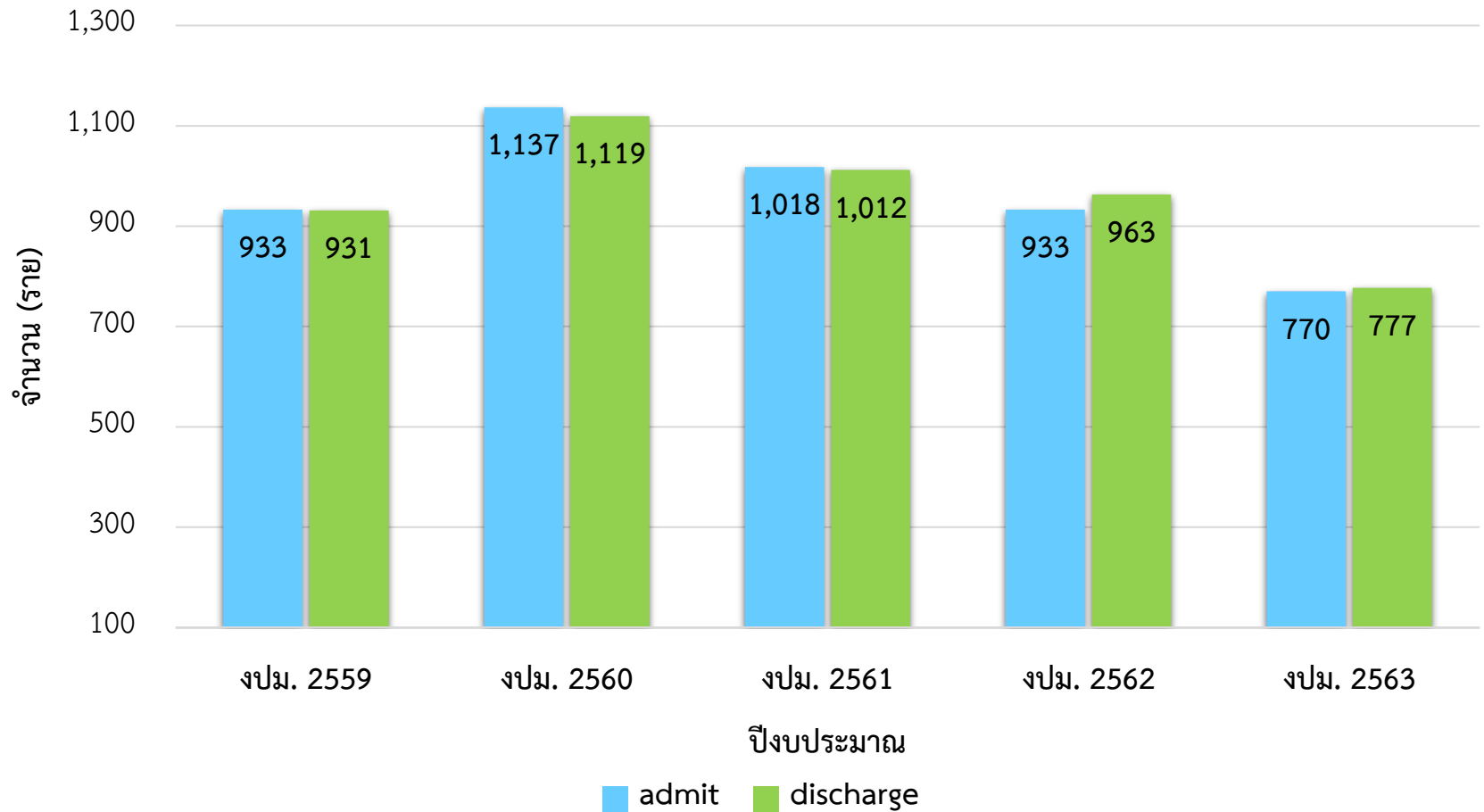
แผนภูมิแสดงจำนวนผู้ป่วยนอกเฉลี่ยต่อเดือนและผู้ป่วยนอกเฉลี่ยต่อวัน ปีงบประมาณ 2559 - 2563



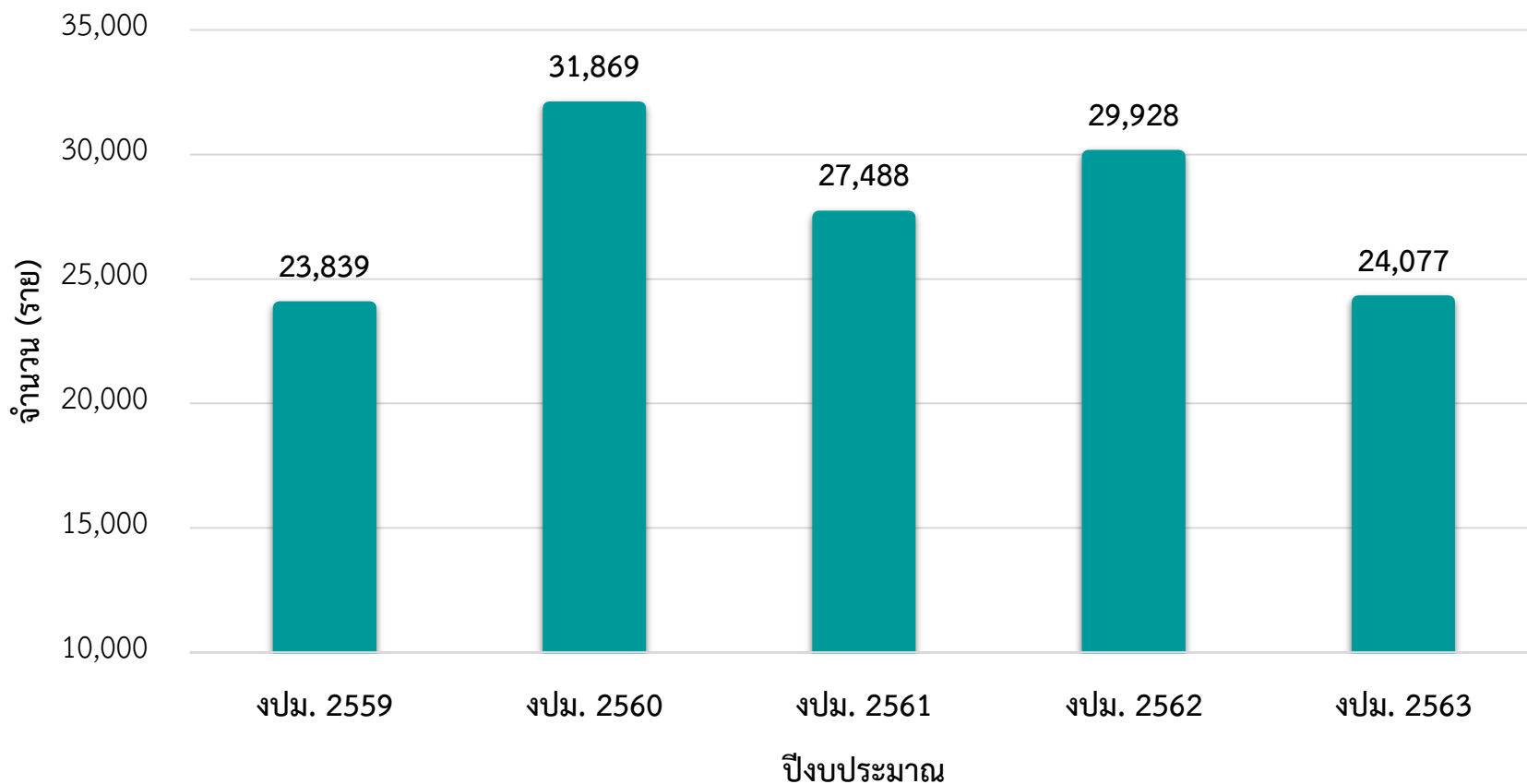
แผนภูมิแสดงจำนวนผู้ป่วยนอกรับส่งต่อ (refer in) และส่งต่อ (refer out) ปีงบประมาณ 2559 - 2563



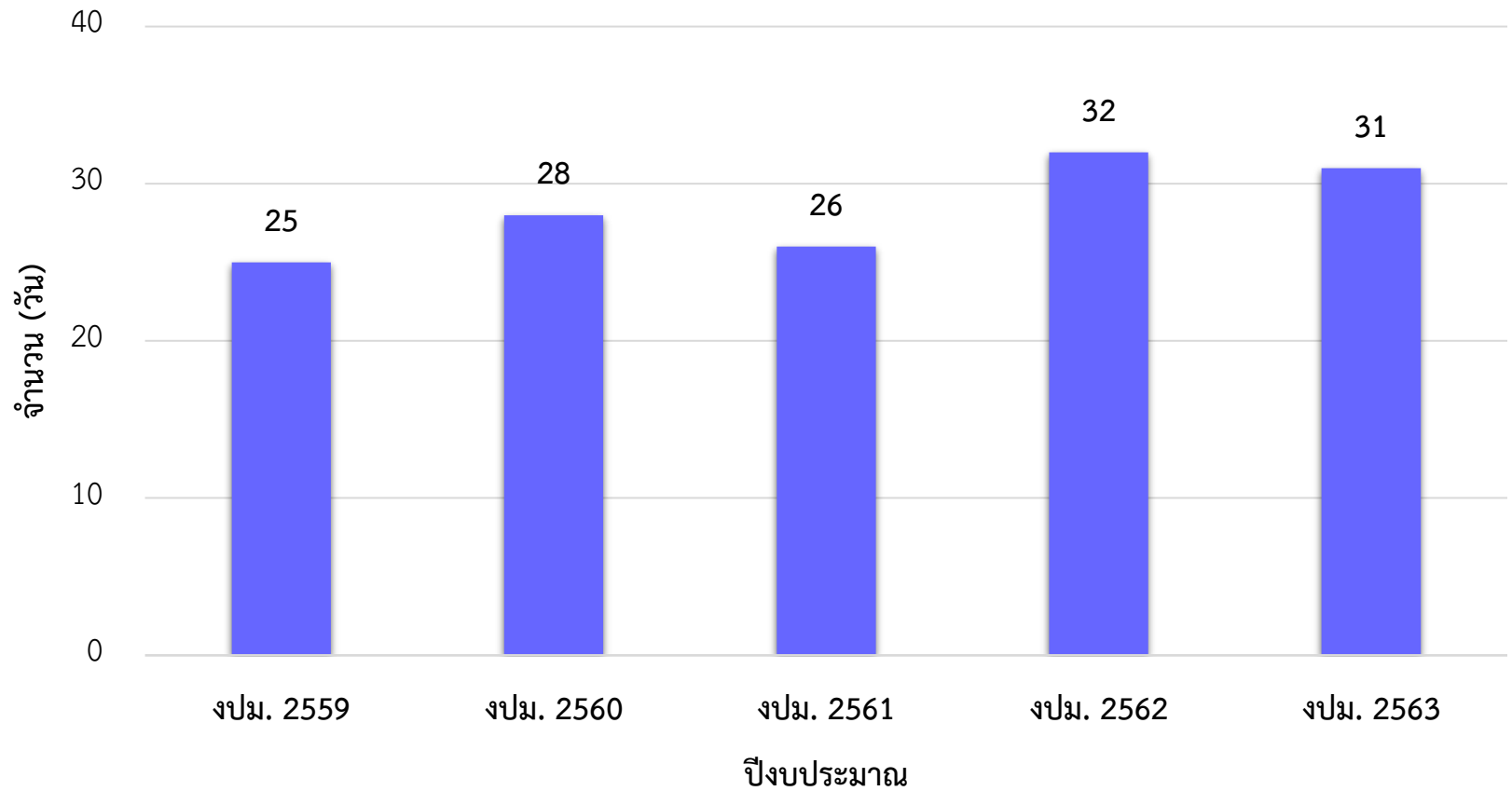
แผนภูมิแสดงจำนวนผู้ป่วยในที่ได้รับรักษา และจำนวนผู้ป่วยในจำหน่าย ปีงบประมาณ 2559 - 2563



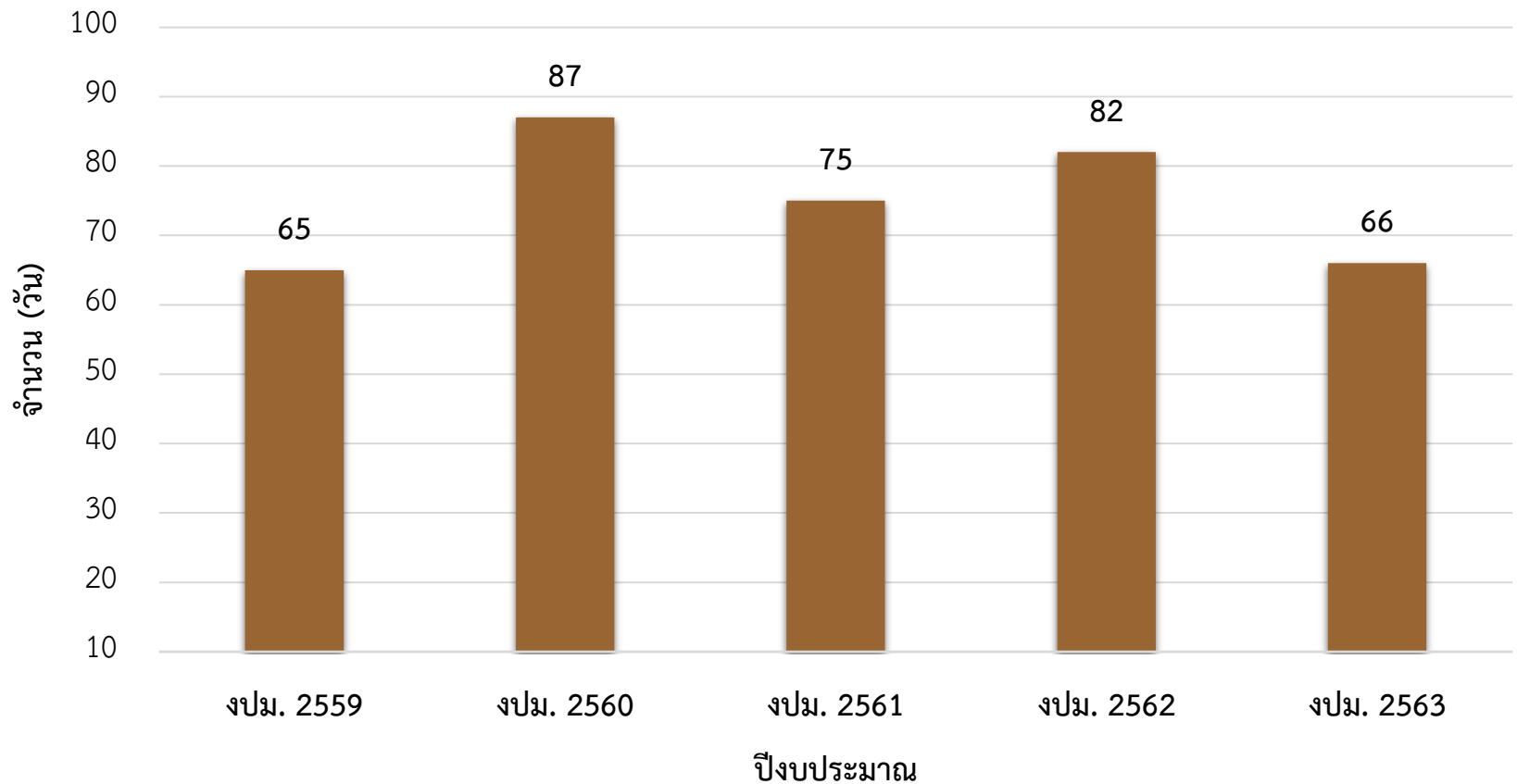
แผนภูมิแสดงจำนวนผู้ป่วยจำนวนวันผู้ป่วยอยู่ในโรงพยาบาล ปีงบประมาณ 2559 - 2563



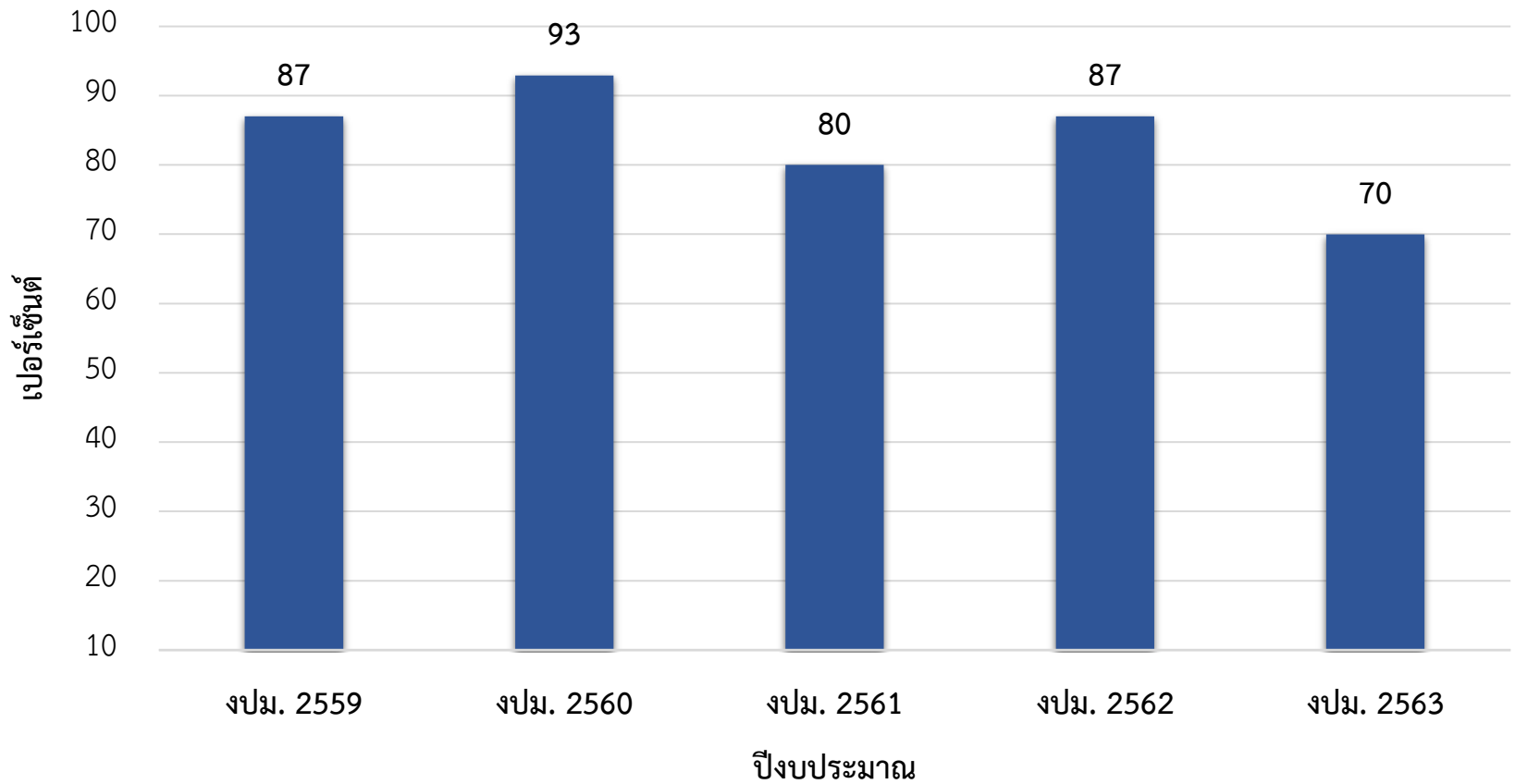
แผนภูมิแสดงจำนวนผู้ป่วยจำนวนวันนอนเฉลี่ย ปีงบประมาณ 2559 - 2563



แผนภูมิแสดงจำนวนผู้ป่วยในเฉลี่ยรายวัน ปีงบประมาณ 2559 - 2563



แผนภูมิแสดงจำนวนอัตราการครองเตียง ปีงบประมาณ 2559 - 2563



แผนภูมิแสดงจำนวนอัตราการครองเตียง ปีงบประมาณ 2559 - 2563

