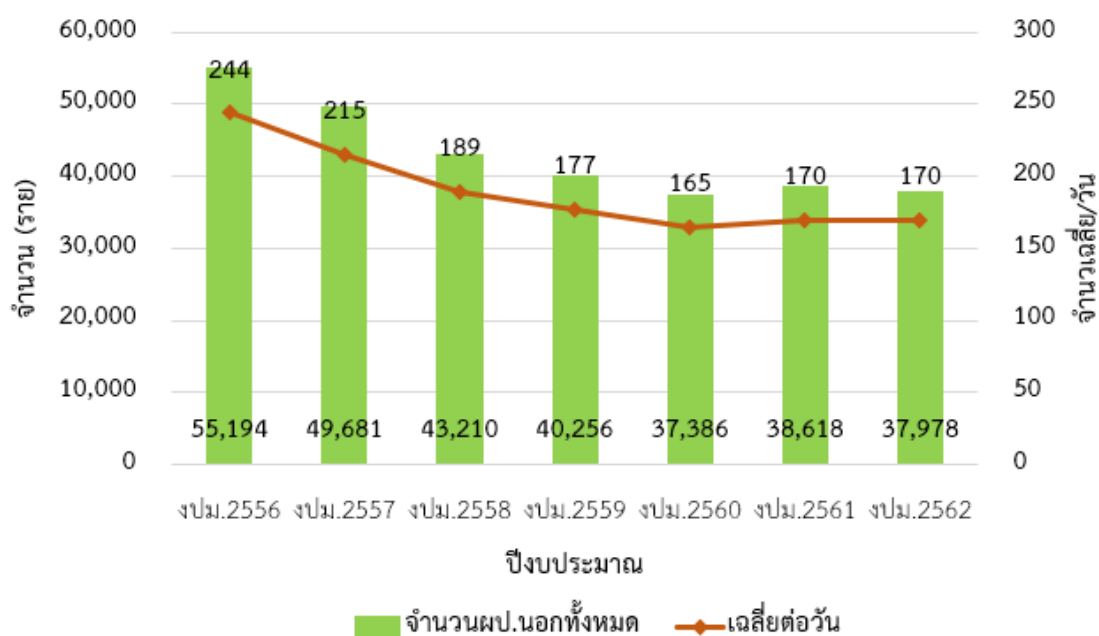
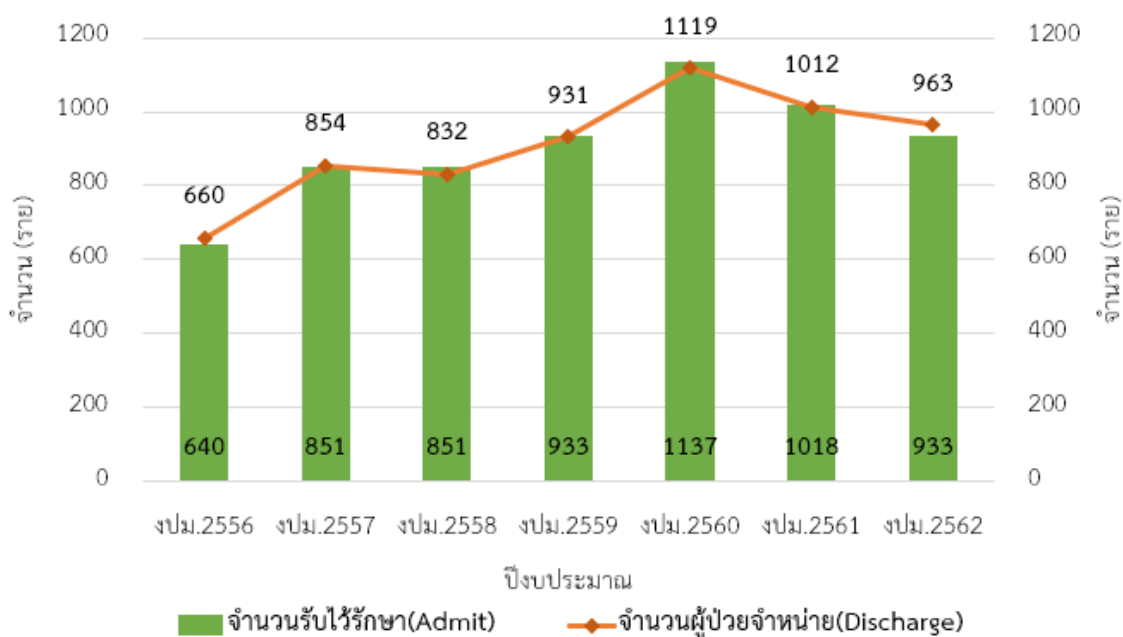


## สถิติการให้บริการ

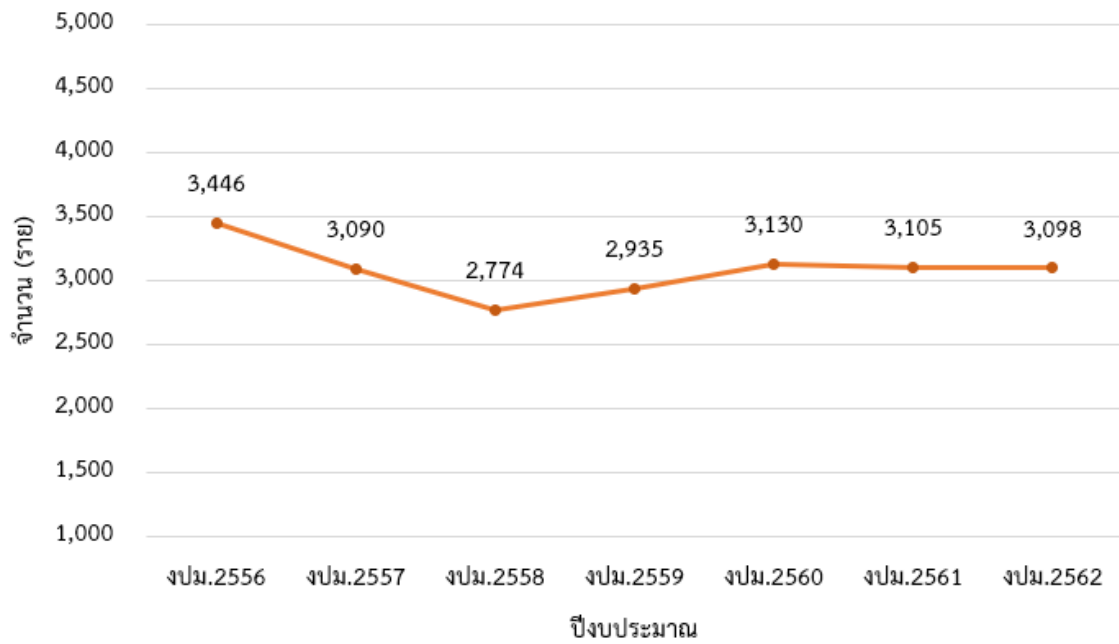
แผนภูมิแสดงจำนวนผู้ป่วยนอกทั้งหมดและเฉลี่ยต่อวัน



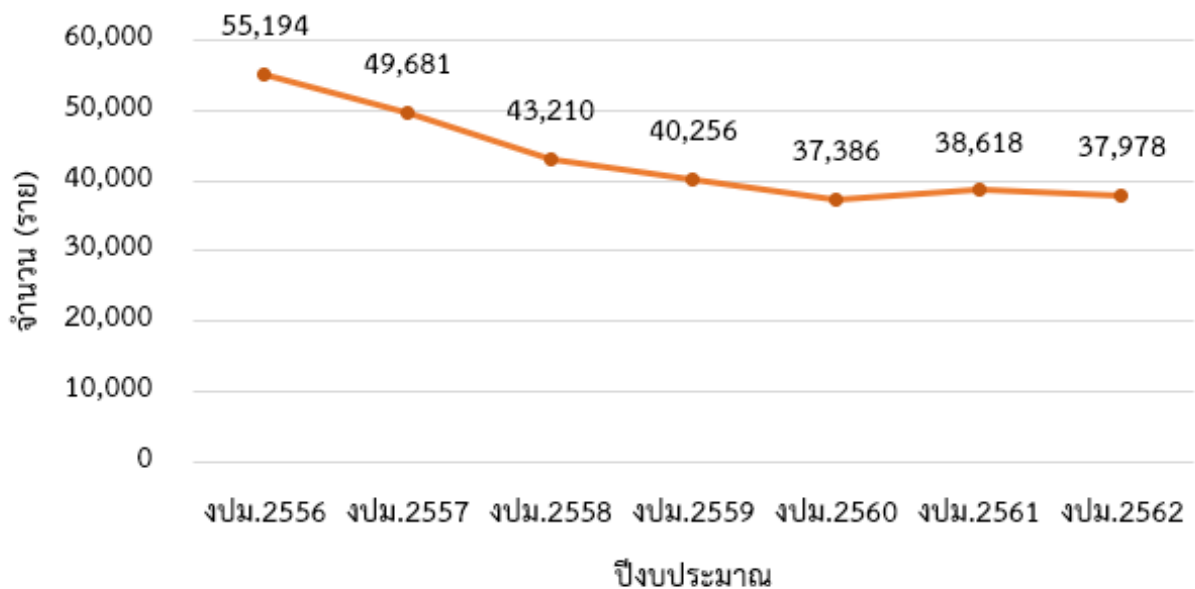
แผนภูมิแสดงจำนวนผู้ป่วยใน ปีงบประมาณ 2556 - 2562



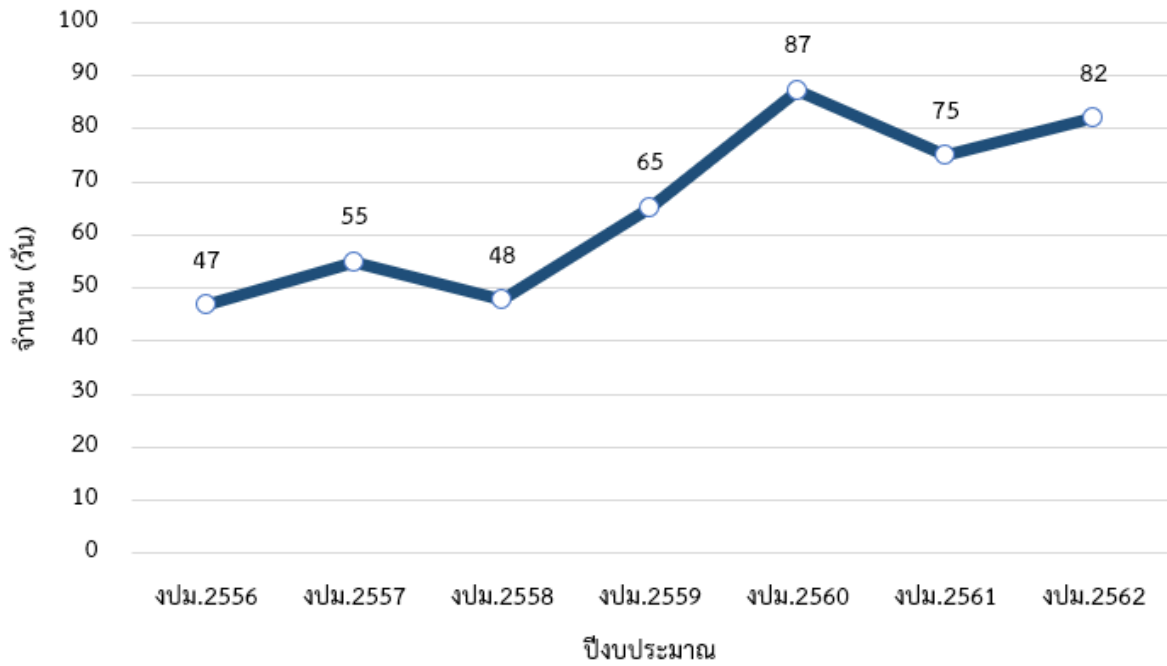
แผนภูมิแสดงจำนวนผู้ป่วยใหม่ ปีงบประมาณ 2556 - 2562



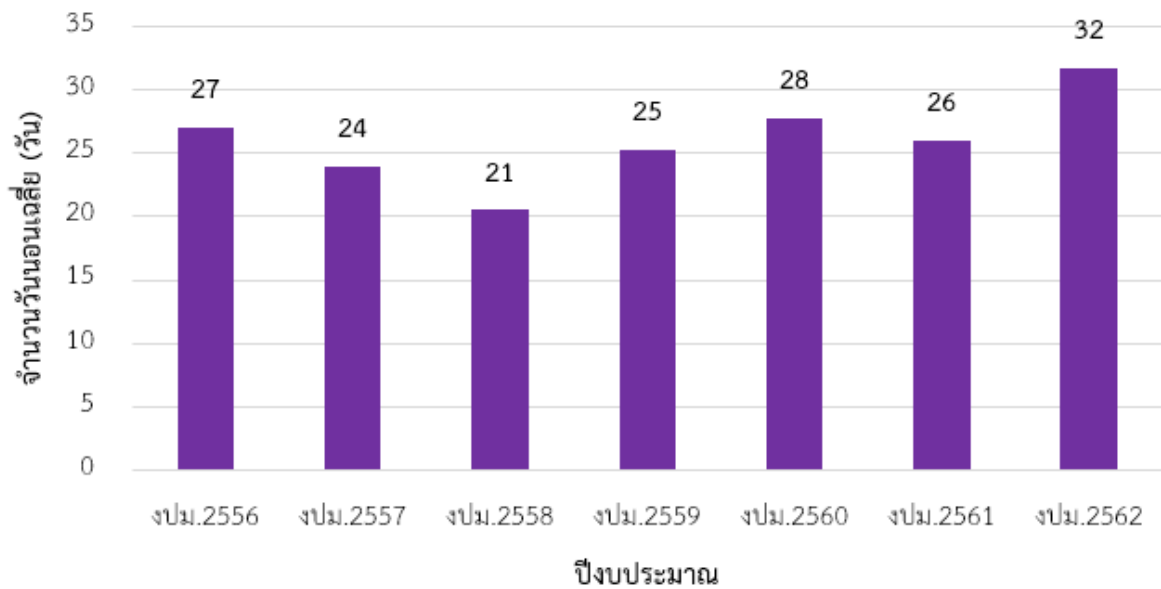
แผนภูมิแสดงจำนวนผู้ป่วยเก่า ปีงบประมาณ 2556 - 2562



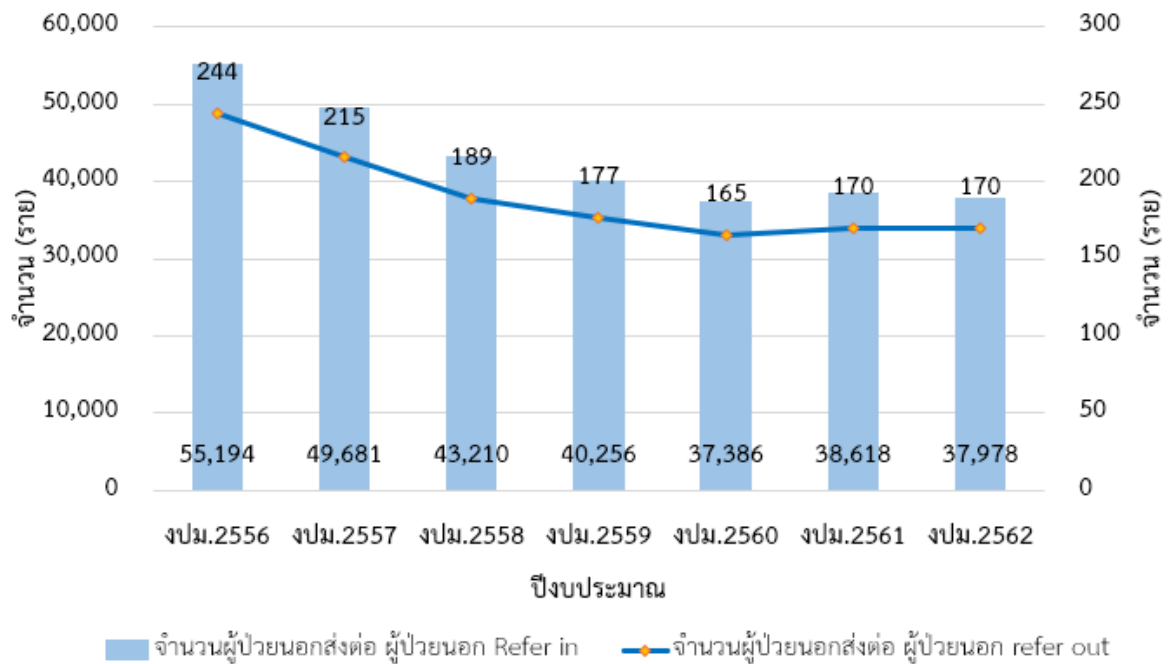
แผนภูมิแสดงจำนวนผู้ป่วยในเฉลี่ยรายวัน



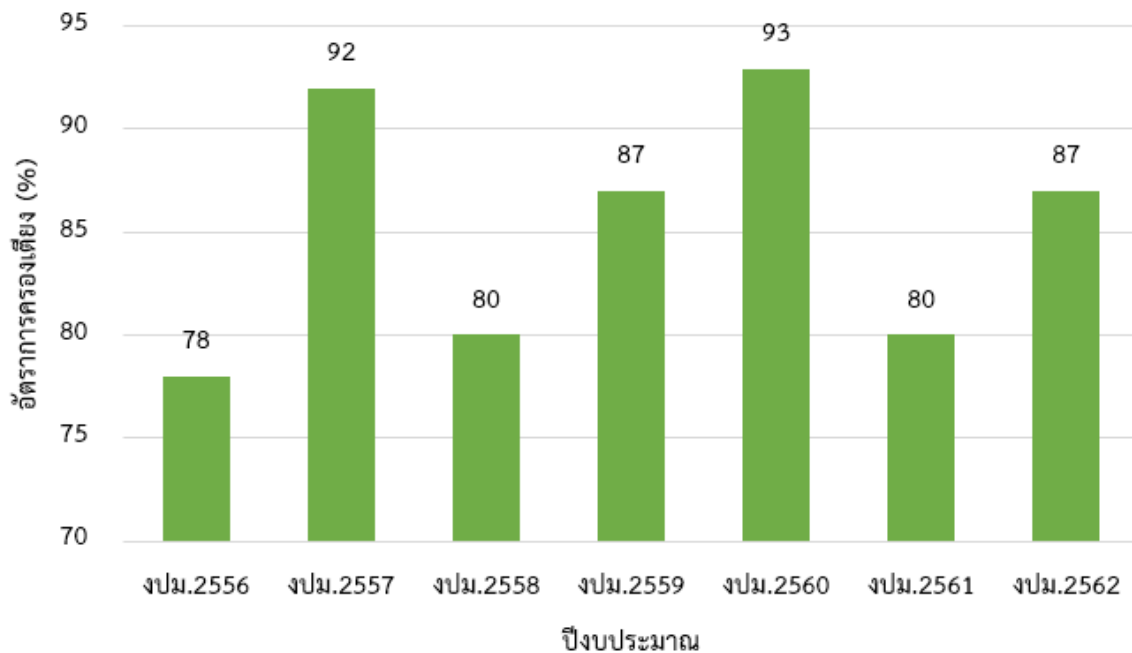
แผนภูมิแสดงจำนวนวันนอนเฉลี่ย (Length of Stay)



### จำนวนผู้ป่วยนอกส่งต่อ ปีงบประมาณ 2556 - 2562



### แผนภูมิแสดงอัตราการครองเตียง ปีงบประมาณ 2556 - 2562



### แผนภูมิแสดง CaseMixed Index (CMI) ของโรงพยาบาล

